

CENTRE SOCIAL

LES MAISONS DE NAVARRE

**AU COEUR DE
NAVARRE,
QUARTIER
PRIORITAIRE
D'EVREUX,
DYNAMIQUE ET EN
PLEIN
DEVELOPPEMENT**



**UN PROJET SOCIAL
ECRIT
AVEC ET POUR
LES HABITANTS
EN 2022**

80 partenaires associatifs et sociaux sollicités lors du diagnostic de territoire

CE QU'EST UN CENTRE SOCIAL

- Un équipement de quartier à vocation sociale
- Un équipement à vocation familiale et plurigénérationnelle
- Un lieu d'animation de la vie sociale
- Un lieu d'interventions sociales concertées et novatrices

DES POLES - UNE EQUIPE DE 6 PERSONNES

- POLE ACCUEIL
- POLE FAMILLES
- POLE MOBILITE
- POLE ENFANCE JEUNESSE
- POLE ANIMATION DE LA VIE LOCALE

90

ACTIONS EN 2023

200

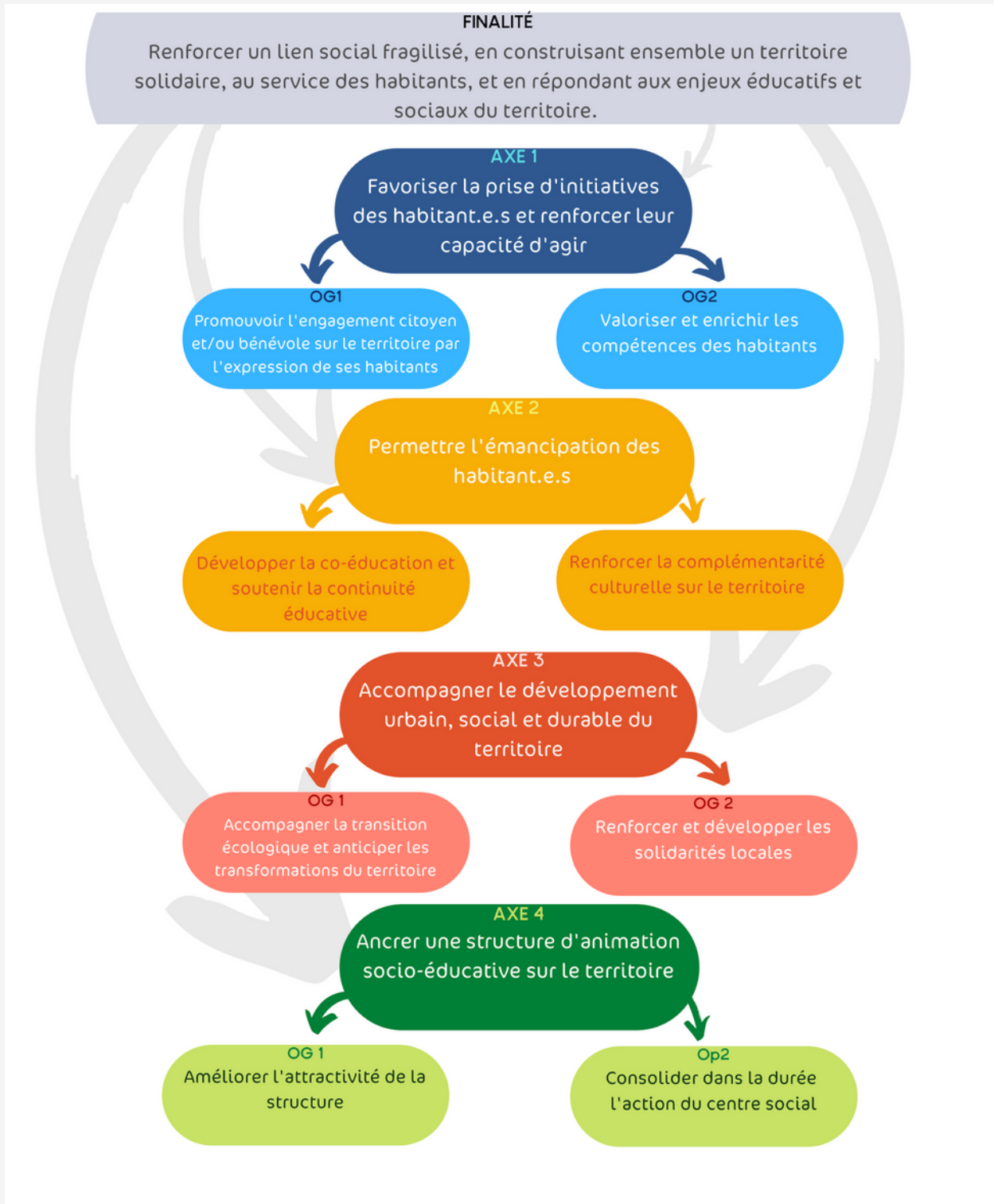
JEUNES 12/17 ANS
ACCUEILLIS

100

FAMILLES TOUCHEES

AXES DU PROJET SOCIAL

2023 - 2027



PÔLES

2023 - 2027



