



CULTURE
SPORTS - LOISIRS
AUTO-ÉCOLE SOCIALE
CENTRE SOCIAL

2024

1, avenue Aristide Briand
27 000 Evreux
direction@mjc-evreux.fr
09 72 601 600



PROJETS 2024

PROJET ASSO

**ANALYSE DE
L'OFFRE**

**DEVELOPPEMENT
DE NOUVEAUX
PROJETS**

**NOUVELLES
COOPÉRATIONS**

**ANALYSE DU
MODELE ECO**

**ANALYSE DU
MODELE SOCIAL**

**ACTIONS
ENVIRONNEMENTALES**

**ETHIQUE
COLLECTIVE**

IMPACT POSITIF



La MJC, pour la période 2024/2028, entre dans une recherche d'impact positif en interrogeant son projet associatif mais aussi ses modèles sociaux et économiques.

2024 est l'année de l'analyse de l'ancien modèle pour basculer progressivement à la saison 24/25 vers de nouveaux projets et une nouvelle proposition aux adhérents et aux partenaires.

Un travail collectif à l'oeuvre avec toutes les parties prenantes (CA, salariés, adhérents, partenaires) au service d'une projection dynamique et agile.



La MJC Bel Ebat est une association **qui a plus de 60 ans** d'existence (création en 1957). Son histoire montre son dynamisme et sa capacité permanente à se renouveler face à l'évolution de la société et des citoyens qui la composent.

La MJC d'Evreux, ce sont **4 entités** : un pôle culture sports et loisirs, une auto école sociale "Le permis pour l'avenir", un Centre social "Les Maisons de Navarre" et un Espace de vie sociale en devenir "La Barak".

En 2023, la MJC écrit un projet associatif qui se veut le fil rouge de son action, des orientations et principes qui infusent chaque établissement et chaque projet que la MJC fera éclore.

UNE DÉMARCHE DE TRAVAIL COMMUNE À TOUS LES PROJETS DE LA MJC - LA MJC PORTE...

DES LIEUX D'ACCÈS

Accès à la culture, aux savoirs
Accès au lien social
Accès aux droits (mobilité...)

DES LIEUX DE PAROLE ET D'EXPRESSION

Parcours bénévole
Engagement auprès des jeunes
Gouvernance quelles instances ?

UNE AMBITION COLLECTIVE

Asso rythmée par des événements collectifs et fédérateurs
Partenariats
Projets co construits

DES LIEUX D'ACCUEIL DES PUBLICS ET DES INITIATIVES

Qualité d'accueil
Mise à disposition des compétences et moyens matériels
Souci de prendre en compte les spécificités (âge, handicap, langue, moyens financiers...)

NOTRE VOCATION
"FAIRE FAIRE"

UNE HISTOIRE

[HTTPS://WWW.MJC-EVREUX.FR/HISTORIQUE](https://www.mjc-evreux.fr/historique)

CONSEIL D'ADMINISTRATION

Conseil d'Administration (CA) comprenant des membres de droit :

Le Maire de la ville d'Évreux, le représentant local de l'État pour la vie associative et la jeunesse, le représentant de la Fédération des MJC.

Il existe également des membres associés au CA (organisations syndicales représentatives de la branche, associations Jeanne d'Arc Évreux, Espace Vacances, Fédération des œuvres laïques de l'Eure, délégués du personnel - avec voix consultative). Les autres administrateurs sont élus en Assemblée Générale.

EQUIPE POLE CULTURE

DIRECTION

Lynda Hamadouche-Lecoer

ADMINISTRATION

Accueil et communication : Sylvie Goulard
Chargée de comptabilité et paie : Séverine Rousselot

BAR'ASSO

Animatrice : Aloïs Connetable

MUSIQUE, DANSE, THÉÂTRE

Responsable Musique : Benoit Margueritte
Animateurs musiciens : Samuel Franchitti, Simon Gaonac'h, Manuel Guilmeau, Frédérique Lélías Louvat, Christine Leroux, Joëlle Ménager, Célia Rambaud, Fabien Tisserant
Coordinateur Danse : Jean-François-Michel
Coordinateur Théâtre : Raphaël Grillo

LANGUES

Coordinatrice : Susan Bleusse
Animatrices langues : Sylvie Catala, Li Ju Furet, Diane Michelin, Monica Seffino, Monica Socorro

SPORTS (non salariés)

Parapente : Nicolas Reydon
Spéléologie : Lisa Boulan

Président : Pierre Pagès
Trésorier : Kiven Vollard
Trésorier adjoint : Philippe Bordier
Secrétaire : Hélène Lesueur
Secrétaire adjointe : Béatrice Colboc
Membres : Francis Benard, Marion Cardinal, Vincent Connetable, Coralie Delaune, Patricia Nunès Dos Santos, Carole Gourmelon, Marie-Christine Kouaho-Decouchant, Loup Lehembre, Françoise Martin, Hervé Poras, Véronique Pruvost, Yannick Semene

PERMIS POUR L'AVENIR

Responsable : Marie-Frédérique Bonnin
Moniteurs coordinateurs : Isabelle Lecomte, Amandine Boudier
Moniteurs : Sandrine Almon, David Beaugrand

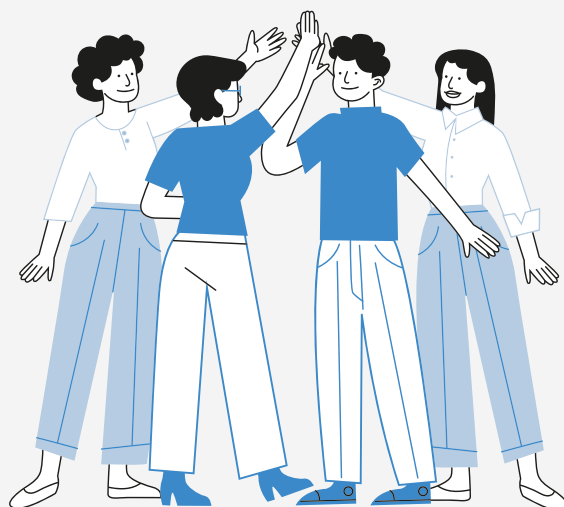
CENTRE SOCIAL DE NAVARRE

DIRECTION

Frédéric Marco

ACCUEIL : Fanny Dreghi

Coordinatrice enfance-jeunesse : Mina Aderdour
Animatrice enfance-jeunesse : Tatiana Faudeux
Animateur enfance-jeunesse : Marco Ringassamy
Coordinatrice famille : Julie Le Poulain
Animateur famille : Salem El Abdellaoui



NOS ETABLISSEMENTS

à Evreux



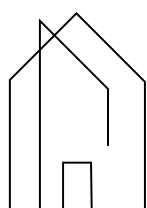
111, avenue Aristide Briand

direction@mjc-evreux.fr

09 72 60 16 00

06 74 13 06 77

<https://www.mjc-evreux.fr>



Pôle Culture
Sports Loisirs

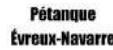
1, avenue Aristide Briand



Permis pour l'avenir
AUTO-ÉCOLE SOLIDAIRE **mjc**

59, rue St Germain

PARTENAIRES & FINANCEURS



PRATIQUES ARTISTIQUES

EVEIL MUSICAL

**MUSIQUES
ACTUELLES**

**BATTERIE
FLUTE A BEC
FLUTE TRAVERSIÈRE
GUITARE
PIANO
VIOLON
SAXOPHONE**

M.A.O

MARCHING BAND

COACHING VOCAL

CHORALE

**DANSE AFRO
CONTEMPORAINE**

THÉÂTRE

THÉÂTRE D'IMPRO



L'accès à la culture est l'un des principes fondamentaux de la MJC et de l'éducation populaire en général.

Notre principal objectif, dans le cadre de toutes les activités proposées, est de permettre au plus grand nombre de prendre plaisir à la pratique artistique et de sentir légitime et en droit d'y avoir accès.

A cette fin, le rôle de chaque intervenant, animateur, sera de communiquer sa passion pour sa pratique par la mise en place d'actes artistiques, pédagogiques et éducatifs favorisant la créativité, l'épanouissement de chacun.

La MJC est un lieu d'éducation artistique accessible à l'ensemble des populations. Il veut offrir à chacun la possibilité de prendre conscience de ses aptitudes, de développer sa personnalité, à travers sa pratique artistique et au contact des autres.

MUSIQUE - NOTRE PEDAGOGIE

Accueillir tous les niveaux, toutes les sensibilités, toutes les motivations. Co-
Construire avec nos élèves

Les ateliers d'instruments accueillent 3 élèves maximum. les groupes sont constitués par appétence, pas toujours par niveau et jamais par âge.

les élèves musiciens travaillent 1 semestre par groupe de 3 avec leur professeur; puis le semestre suivant intègrent le format des "rencontres" où ils intègrent une mini formation avec d'autres personnes pratiquant un autre instrument.

Spécificité du cycle d'initiation - à 8 ans pas facile de choisir son instrument...

Ainsi il est proposé un cycle à 2 instruments (ex : 1/2 année de violon, 1/2 année de batterie).

Chaque élève, au sein de cet atelier collectif (par 5), pourra pratiquer et apprendre les rudiments de 2 instruments et ainsi affiner son choix pour une pratique future plus technique. L'approche est ludique et la pédagogie est adaptée à l'âge des élèves. Ces ateliers sont une passerelle avant de rentrer dans le cycle de perfectionnement.



COMMENCER A TOUT AGE

des élèves de 1 an à 99 ans

que ce soit pour la musique ou la danse, la MJC développe depuis de nombreuses années une compétence autour de l'éveil en y impliquant les parents.

Des ateliers d'éveil musical et pour la saison 24/25 d'éveil corporel sont proposés. Ils sont accessibles aux parents et enfants marcheurs.

Des ateliers d'éveil musical à partir de 3 ans sont également proposés.

La pratique instrumentale ne nécessite pas de formation musicale (solfège), et l'atelier de danse accueille également les grands débutants.

NOUVEAUX ATELIERS 2024/2025

bien être - midi/soir

danse parents/enfants

parents/enfants Handicap

SAISON 23/24 EN CHIFFRES

400

ELEVES

13

PROFESSEURS

116

CRENEAUX
OUVERTS

16

TYPES
D'ATELIERS

MEDIATION - MUSICOBUS

OUTIL DE MEDIATION ET D'EDUCATION ARTISTIQUE ET CULTURELLE NOMADE

A partir de 18 mois
Ateliers parents/enfants
Crèches, Ecoles,
Périscolaire, Extrascolaire
Structures du Handicap
Maison d'arrêt



SAISON 22/23 EN CHIFFRES

8

INTERVENANTS

958

HEURES
D'INTERVENTION

2338

PERSONNES
TOUCHEES

Cet outil est un **tremplin au développement culturel local**, conçu pour offrir à tous (quelle que soit la condition sociale, géographique et économique) un accès facile au monde culturel et à la créativité.

L'objet principal de son action est la mise en place et le développement des activités **d'Eveil au monde sonore et de sensibilisation** dans les communes rurales et dans les quartiers politiques de la ville du département de l'Eure.

Il est aussi un facilitateur pour la réalisation de projets culturels et artistiques.

Afin d'inscrire son action dans un projet durable, le Musicobus propose des **formations** en direction des acteurs de terrain.

INTERVENTIONS MUSIQUE & DANSE EN MILIEU SCOLAIRE & SPÉCIFIQUE

L'équipe d'intervenants musiciens et met en place, avec les enseignants, les conditions d'une initiation et d'une pratique musicale qui s'intègre dans le cadre du programme en éducation musicale. Cette initiation a pour point de départ l'Enfant. L'intervenant est un musicien au service des apprentis musiciens, l'objectif étant de placer l'enfant en position de musicien, de créateur et pas seulement en exécutant d'un geste donné, dans un morceau donné et à un moment donné. Différents projets sont élaborés avec les enseignants, en classe maternelle, primaire, collège ou lycée.

Une démarche identique est menée par l'intervenant danseur.

Conseiller et susciter fait aussi partie de nos actions, en respectant nos conceptions en matière de qualité pédagogique et professionnelle. Dans le cadre de ses actions, le MUSICOBUS peut répondre également à des demandes plus spécifiques : crèches, IMP, IME, Centres de soins, Maison d'arrêt...

Dans ces cas, le projet sera étudié et s'inscrira dans les objectifs pédagogiques du projet musique de la MJC.



FOCUS sur les CITES

EDUCATIVES

“CHANTE MOI LE MONDE”

Le projet "Chante moi le monde" est un collectage de chansons, comptines partagées par les parents des classes de Toute Petite Section d'Évreux, collectées et mises en musiques par les intervenants du musicobus.

MEDIATIONS “CLE EN MAIN”

INSTRUMENTARIUMS ET MEDIATION ASSOCIEE

instruments Baschet
classes d'eau
instruments du monde
musiques actuelles
instruments GEANTS

PARCOURS SONORE

MALLETTE ODIA et jeux de sons
Bulles a sons

Typologie de projet



Médiations clé en main
Évènements
Parcours EAC de 2h
Parcours EAC de 10h
Projet EAC "A construire"

LE MUSICOBUS EN 2024

ATELIERS

EVEIL EN CRÈCHE DANS LE DÉPARTEMENT DE L'EURE

Crèches en milieu rural, associations d'assistantes maternelles

PROJETS SCOLAIRES

Cités Educatives : "Chante moi le monde" - Création d'un CD à partir de comptines collectées parmi les familles de Toute Petite Section et Petite Section

Projets avec des classes de TPS à CM2 (Evreux, et Agglo)

Saison 23/24 : 262h d'interventions dans 31 classes



ATELIERS STRUCTURES DU HANDICAP

Chorales enfants et adultes
Ateliers à médiation musicale au sein de la MJC et Hors les Murs

ATELIERS HOPITAUX DE JOUR ET CATTP

Chorales enfants et adultes
Ateliers à médiation musicale au sein de la MJC et Hors les Murs

ATELIERS DE PRATIQUE INSTRUMENTALE EN QUARTIERS PRIORITAIRES EVREUX

Nos partenaires : AL2E (Centre sociaux de la Madeleine et Nétreville à Evreux), MJC (Centre social de Navarre), ADN.

Ateliers API PIANO périscolaire
Ateliers API périscolaire
Ateliers musique CLAS
Ateliers Parents Enfants

LE MUSICOBUS EN 2024

PROJETS

LA CULTURE S'ANIME EN NORMANDIE - ALSH GRAVIGNY

Dans le cadre de l'évènement "Ca Fanfaronne grav" organisé par l'association "ça gravit" et la ville de Gravigny.

Animateurs musiciens en immersion au sein des ALSH de Cap Nord Est afin de constituer un ensemble de percussions du monde en déambulation. Programmation des jeunes lors des rencontres de fanfare de Gravigny en juin 2024.



PROJET PARTICIPATIF QUARTIER DE NAVARRE

objectifs : créer une déambulation musicale et dansée collective co-construite avec les habitants du quartier de Navarre à Evreux, les animateurs de la MJC et les adhérents musiciens de la MJC.

CULTURE/JUSTICE

Au sein de la Maison d'arrêt d'Evreux programmation de :

3 stages de 28h autour de la pratique des musiques actuelles, 3 concerts au sein de la Maison d'arrêt qui sont donnés par des groupes locaux, une sortie studio/concert/visite d'un lieu culturel (partenariat KUBB) .

ACCOMPAGNER LES FEMMES (POLITIQUE DE LA VILLE)

Partenaire : association LA PAUSE (Evreux)

Permettre à des femmes et leurs enfants victimes de VIF (Violences Intra Familiales) de participer à des ateliers créatifs et d'éveil à la Musique.

QUARTIERS D'ÉTÉ

Propositions de diverses médiations Hors les murs en QPV et au sein des animations de l'été afin de faire découvrir la pratique musicale de façon ludique.

Instrumentariums, éveil musical, concert petite enfance, initiation Marching...

MUSICOBUS - "CLE EN MAIN"

PARCOURS SONORE

MALLETTE ODIA ET JEUX DE SONS
BULLES A SONS

2 à 5 journées
1 à 2 intervenants



INSTRUMENTARIUM

INSTRUMENTS BASCHET
CLASSES D'EAU
INSTRUMENTS DU MONDE
MUSIQUES ACTUELLES
INSTRUMENTS GEANTS

1 demi journée minimum
1 intervenant musicien médiateur



INSTRUMENTARIUM KEZACO?



C'est une installation d'un ensemble d'instruments avec une médiation associée

C'est une Exposition interactive qui permet la découverte et la manipulation d'instruments variés, les Pratiques individuelles guidées ou les Pratiques collectives orchestrées

À NOTER !

Chaque médiation peut avoir lieu en intérieur ou en extérieur en format "Accueil au Fil de l'eau" ou "Accueil de groupes"



MUSICOBUS PROJET PARTICIPATIF

**UN PROJET
MUSICAL
PARTICIPATIF**

**POUR DES
HABITANTS DE
TOUS AGES
AYANT OU NON
UNE PRATIQUE
MUSICALE**



OBJECTIFS :
VIVRE UNE EXPÉRIENCE COLLECTIVE
DÉCOUVRIR UNE PRATIQUE MUSICALE
PARTICIPER À UNE DÉAMBULATION MUSICALE

Partenaires : centres sociaux, associations, écoles de musique, habitants...

2 intervenants sur toute la durée du projet + intervenants ponctuels

Contenu : 1 concert + 46h d'ateliers + restitution(s)

DÉROULÉ

PHASE 1 >> Rencontre avec une oeuvre & des artistes

Concert + temps de rencontre avec les intervenants et animateurs du projet

PHASE 2 >> Découvrir des modes d'expression pour pouvoir choisir

5 séances de 2h de découverte musicale (chant, danse, percussions corporelles/clapping, percussions, vents)

PHASE 3 >> Travailler ensemble un répertoire et co-construire une forme collective en déambulation

Chaque participant choisit l'expression/l'instrument qui lui convient le mieux.

séquence de 18 ateliers de 1h30 à 2h (1 atelier/semaine avec 2 intervenants)

Elaboration d'un répertoire pour aller vers l'aventure collective de la Fanfare, mode d'expression populaire et festif

PHASE 4 >> Déambuler ensemble (participants et intervenants +groupes d'élèves) + groupes invités

POURQUOI?

Nous pensons, à la MJC, que l'éducation populaire c'est "aller vers" et surtout "faire faire".

Que l'on soit initié ou non, la pratique musicale doit être accessible à tous.

Créons ensemble des expériences collectives.

MUSICOBUS - CALENDRIER 24/25

PROJET PARTICIPATIF

01 JUIN - FÊTE DE NAVARRE

Annonce du projet aux habitants

Démonstration

Initiations à la musique

Récolte des lères remarques des habitants : intérêt pour la pratique musicale, identification des freins (garde, mobilité, horaires...), lever les à priori « ce n'est pas pour moi »...

ÉTÉ - QUARTIERS D'ÉTÉ

Présence auprès des habitants via des médiations et concerts en QPV, notamment Navarre

SEPTEMBRE À DECEMBRE

PHASES 1, 2, 3

ATELIERS DE PRATIQUE

6 DÉCEMBRE - SAINT NICOLAS

En Centre ville d'Evreux

lère « parade » à la Saint Nicolas rassemblant habitants du quartier de Navarre ayant rejoint le projet, intervenants musicobus et professeurs de musique et danse, les élèves musiciens et danseurs de la MJC de tous âges, l'atelier de Marching BAND.

JANVIER À JUIN 2025

continuité du projet (pratiquer, étoffer le répertoire, consolider l'aventure collective) Autres sorties de la fanfare de Navarre à programmer.

LANGUES ÉTRANGÈRES

**UNE EXPERTISE
DANS
L'ENSEIGNEMENT
DES LANGUES
ÉTRANGÈRES
DEPUIS 30 ANS**



**DES ATELIERS
POUR TOUS LES
NIVEAUX**

**A PARTIR DE
4 ANS**

ANGLAIS, ESPAGNOL, ITALIEN, CHINOIS

Les cours sont assurés par des **professeurs** qui enseignent leur **langue natale**. L'apprentissage passe essentiellement par la pratique orale, l'acquisition de vocabulaire, la maîtrise de la grammaire, la littérature, la culture...

QUEL NIVEAU DE LANGUE AVEZ VOUS?

Pour intégrer le cours de niveau le plus adapté, les professeurs de langue font passer **un test d'évaluation et d'orientation**.

- > Enfants à partir de 4 ans
- > ados/adultes Grands débutants
- > ados/adultes Faux débutants
- > ados/adultes Pré-intermédiaires
- > ados/adultes Intermédiaires
- > ados/adultes Avancés



SPORTS

**ÊTES VOUS
PLUTÔT :
PARAPENTE
OU
SPELEOLOGIE?**

**PEDAGOGIE
ACTIVE
ENGAGEMENT
EN FAVEUR DES
JEUNES ET DU
HANDICAP**

VOL LIBRE - PARAPENTE

Le club Eur'Enciel est une école labellisée par la Fédération Française de Vol Libre pour apprendre à voler en parapente dès 14 ans, encadré et guidé par un moniteur qualifié. Chaque séance en pente école ou au treuil vous fait progresser vers l'autonomie. Le matériel est fourni. Des vols en biplace peuvent compléter votre formation.

Faites connaissance avec le projet HANDICIEL qui vise à permettre l'accessibilité du vol libre pour les personnes en situation de handicap.

pour en savoir plus,
scannez le QR Code!



SPÉLÉOLOGIE

La spéléologie est une activité pluridisciplinaire. Son caractère scientifique initial est complété par l'aspect sportif voire ludique, sans jamais oublier un solide esprit d'équipe.

Le club vous accueille à partir de 16 ans sans limite d'âge. Les entraînements du mardi de 20h30 à 22h30 au gymnase Pablo Neruda vous permettront d'acquérir de l'autonomie pour les sorties souterraines organisées toute l'année en fonction des disponibilités et niveaux de chacun d'entre nous.



Pour pratiquer, il est nécessaire d'être licencié des fédérations afférentes. Nos sections sportives existent grâce à des membres bénévoles. Les encadrants sont comme tout autre adhérent : ni professeurs ni salariés.

PROGRAMMATION 24

**LA MJC LIEU DE
VIE CULTURELLE
ET
D'ACCUEIL DES
INITIATIVES**

**VALORISONS
LES PRATIQUES
AMATEURS**



CONCERTS

L'histoire de la MJC s'est écrite et continue de s'écrire avec la musique. Les adhérents sont en demande et le territoire également.

Un choix a été fait, celui de travailler en partenariat avec les acteurs locaux afin que les groupes "hors radars" aient un lieu à disposition pour se produire.

Des scènes ouvertes, cabaret de théâtre d'impro et Jazz Club seront également programmés régulièrement.

Pour la saison 24/25 mise en place des "jeudis du club"

EXPOSITIONS

Une collaboration à construire avec la Maison des arts pour l'accueil d'artistes amateurs en recherche de lieux d'expositions.

Une exposition par mois et un temps fort chaque année sont envisagés

SPECTACLE VIVANT

Résidences, répétitions, lieu d'écriture et de travail. La MJC doit pouvoir accueillir tous les versants du spectacle vivant. Un mini Festoch Petite enfance est en construction pour 2 jours d'actions en mai 24.

STAGES/ATELIERS

Une programmation de stages et ateliers ponctuels à étoffer afin de faire découvrir d'autres animateurs, professeurs ou association (yoga, brico, danse et musique, danse maloya, théâtre..). Un stage c'est aussi un temps d'expérimentation de nouveaux formats pour ensuite, peut être, aller vers un atelier régulier.

TEMPS FORTS

Fresque du CLIMAT - ALTERNATIBA - MARS
Fête de la science et TURFU - AVRIL
MINI Festival Petite Enfance - MAI
Spectacles de fin d'année - JUIN
Portes ouvertes pré inscriptions - JUIN
Forum des assos - SEPTEMBRE
Arts et sciences - NOVEMBRE
Festivités de Noël - DECEMBRE

4 LIEUX A DISPOSITION DES ADHÉRENTS ACTUELS ET FUTURS

LE STUDIO

LE CLUB

LE BAR

LE 2EME

La MJC, comme "lieu d'accueil des initiatives" cela se traduit par la mise à disposition de nos espaces et de nos compétences.

Des espaces pour travailler, se réunir, tester des formes, expérimenter et réaliser des projets

Le studio d'enregistrement

le Club, une petite salle de concert équipée (jauge de 80 personnes) : on peut y tester un concert à venir pour répéter dans des conditions professionnelles; on peut y tester une nouvelle création ou un nouveau répertoire devant un public.

Le Bar (jauge de 80 personnes) : on peut y organiser un temps convivial, une réunion, une exposition...

le 2ème (jauge de 50 personnes) : nouvel espace de 2024 (anciennement dédié à la pratique du billard). C'est un plateau de 140 m² envisagé comme un espace polyvalent. Espace de répétition, résidence, travail, réunion ou d'atelier.

Les demandes de mise à disposition sont étudiées par toute l'équipe de la MJC. Les salles sont accessibles de 9h à 23h tous les jours sauf le dimanche.

Parcours de la demande

- envoi d'une demande via un formulaire en ligne
- rdv téléphonique ou sur place
- vérification du calendrier
- séance d'accompagnement à l'utilisation des locaux
- Conditions : adhérer individuellement à la MJC (5€) et signer la charte d'utilisation des locaux.



MINI FESTOCH PETITE ENFANCE

1 JOUR DE
DÉCOUVERTES
ARTISTIQUES
POUR
LA PETITE
ENFANCE
0/3 ANS

Automne
2024



La MJC d'Evreux porte une compétence autour de la petite enfance depuis déjà de nombreuses années. Ses musiciens interviennent régulièrement en crèches, classes de Toute Petite Section et animent toutes les semaines des ateliers d'éveil musical parents/enfants.

SPECTACLES ACTIVITES PARENTS/ENFANTS QUESTIONS DE PARENTS

découverte, pratique,
rencontre avec artistes et
des oeuvres

C'est forte de cette expérience que l'équipe du pôle culture souhaite lancer le **"mini festoch"**, un festival annuel dédié au public de la petite enfance. 1 journée tout public en 2024, puis 1 journée pro et une journée tout public envisagées en 2025.

Programmation 2024 envisagée :

- Visite de l'Instrumentarium et médiation associée
- Contes
- Lectures musicales
- Ateliers plastiques et corporels parents/enfants
- Spectacle vivant petite enfance
- Espaces de jeux
- Café des parents avec des référents familles et parentalité



PROGRAMMATION

SAISON TYPE

SEPTEMBRE

Forum des
assos

Rentrée

OCTOBRE

Fête de la
science
Temps fort
CSTI

NOVEMBRE

Grande
expo
amateurs

DECEMBRE

Noël
spectacles
élèves &
profs, St
Nicolas

JANVIER

prépa
projets
année

FEVRIER

Stage
vacances

MARS

Grande
Expo
amateurs

AVRIL

Stage
Vacances
TURFU-CSTI

MAI

Festival
Petite
Enfance

JUIN

Fête de Navarre
Spectacles
élèves
Portes ouvertes
Fête de la
musique

JUILLET

Quartiers
d'été

TOUTE L'ANNEE

Stages
Expos 1mois/1artiste
Jeudis du Club (jazz club,
scènes ouvertes,
Accueils
Cies/groupes/assos)

CSTI

Culture Scientifique Technique et Industrielle

NOTRE PARTENAIRE

LE
DÔME

ICL LES IMAGINATIONS COLLECTIVES

Centre de sciences de Caen Normandie, Le Dôme est un espace collaboratif d'innovation ouvert à tous les publics. Il propose des actions de culture scientifique et technique autour de projets réels de recherche et d'innovation.



ORIENTATION
24/25

PASSEUR

FACILITATEUR

**ARTS ET
SCIENCES**

**SCIENCES
PARTICIPATIVES**

L'ACTION COMMUNE - STRATEGIE RÉGIONALE (*)

L'action conjointe de la MJC et du DOME s'inscrit dans l'une des ambitions de de la stratégie régionale normande de diffusion de la CSTI qui est de "Rapprocher les normands de la culture des sciences".

La MJC, accompagnée par le DOME construira le positionnement suivant à l'échelle du département de l'Eure :

1/ La MJC, comme passeur et facilitateur de la CSTI et notamment des sciences participatives - faire correspondre une offre vers les besoins et les appétences d'un réseau de structures bénéficiaires

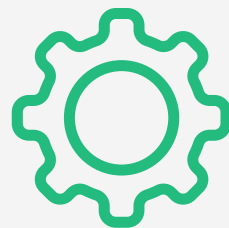
2/ La MJC, comme créateur de formats de médiation et d'évènements autour de la relation Arts et Sciences

3/La MJC, comme animateur d'un réseau départemental à terme et initiateur de projets collectifs (recherche participative) autour de la CSTI en lien avec des acteurs et des problématiques territoriales.

(*) <https://www.normandie.fr/sites/default/files/2020-07/Stratégie régionale CSTI Normandie.pdf>

LE DÔME, PÔLE RESSOURCES

Le DOME, dans son accompagnement auprès de la MJC constitue le pôle de diffusion des innovations, médiations, programmes scientifiques et de recherche qui ont vocation à être déployé dans les structures normandes afin de répondre à l'objectif de "rapprocher les normands de la culture des sciences et de la démarche scientifique "



L'ÉCOSYSTÈME DEPARTEMENTAL DE LA CSTI

Parler d'écosystème c'est à la fois parler des opérateurs en capacité de proposer des formats de médiation, des actions ou interventions autour de la CSTI mais aussi parler des bénéficiaires souhaitant diffuser la CSTI auprès de leurs publics.

LES SCIENCES PARTICIPATIVES

Définition : "Les sciences participatives sont définies comme les formes de production de connaissances scientifiques auxquelles des acteurs non-scientifiques-professionnels, qu'il s'agisse d'individus ou de groupes, participent de façon active et délibérée" (Houllier, Merilhou-Goudard 2016).



COORDONNER DES PARTENAIRES POUR PARTICIPER À DES PROGRAMMES DE SCIENCES PARTICIPATIVES DANS DIFFÉRENTS DOMAINES. QUELQUES EXEMPLES :

LITTÉRATURE JEUNESSE : LITERNATURE

<https://cs.umontpellier.fr/project/liternature/>

ENVIRONNEMENT & BIOLOGIE : MNHN - Muséum National d'Histoire Naturelle

<https://www.mnhn.fr/fr/participer-a-la-science>

AGRICULTURE & ALIMENTATION : INRAE - Institut national de recherche pour l'agriculture, l'alimentation et l'environnement

<https://www.inrae.fr/actualites/sciences-recherches-participatives-inrae>

MUSIQUE : SCIENCE ENSEMBLE

<https://www.science-ensemble.org/projets/cosmonote>

2024 - CRÉATION DE 2 TEMPS FORTS "ARTS ET SCIENCES"

TURFU FESTIVAL 8 au 13 avril 2024

Création d'un évènement dans la même temporalité que le TURFU Festival initié par le DOME : "Amusez-vous, testez, fabriquez et expérimentez des rencontres et des événements mêlant innovations, arts et sciences pour et avec la société. "

Programmation au sein de la MJC

Expérience de sciences participatives à grande échelle

Concert de musique électronique; Ateliers MAO; Ateliers de fabrication de pédales d'effets pour guitare

Ateliers fabrication d'instruments ; Exposition interactive



FETE DE LA SCIENCE (Octobre)

Réflexion autour d'une installation instrumentale pendant 2 semaines afin d'accueillir des groupes d'enfants, ados, adultes pour une expérience autour des 5 sens. Invitation de groupes scolaires, centres sociaux, ALSH et tout public en entrée libre ...

Des ateliers et médiations seront proposés en complément de l'installation/concert.



MÉDIATIONS : RESSOURCES EXISTANTES ET CRÉATION

Mobiliser des opérateurs afin de les faire intervenir dans nos murs au profit de tous les publics.

Étudier des médiations propres à la MJC dans la relation "ARTS et SCIENCES" qui pourront être proposées dans nos murs en 2024 et vouées à se déployer en 2025.

FINANCEMENTS

Soutien en 23/24 de la Ville d'Evreux - aide au démarrage (ingénierie de projet, Temps forts)
Réponse à l'AAP Normandie Sup' de la Région Normandie pour le soutien des acteurs de la CSTI



FOCUS 2EME ETAGE - 24

PREFIGURATION DES ACTIVITES DU 2EME ETAGE

#1 Avenue
Aristide Briand



En décembre 2023, la MJC dispose de l'espace du 2ème étage suite au départ de la section Billard.

Espace de 140m² qui nécessite pour l'accueil de public

- des travaux de peinture
- un changement du revêtement de sol

La MJC voit ce nouvel espace comme un espace polyvalent (mobilier mobile), multidisciplinaire et pouvant accueillir de nombreuses activités, évènements et expérimentations.

Le 1er semestre 2024 est celui de la préfiguration par quelques programmations puis de consolidation du projet et de la construction d'une programmation 24/25

DES COURS (10H/SEMAINE)

objectifs :

libérer l'abordage

respecter les jauges sur nos ateliers parents

enfants dans nos salles actuelles

permettre un croisement des publics

Cours de danse adultes du mercredi soir

Cours d'éveil à la danse du samedi matin

Cours d'éveil musical parents/enfants du

mercredi matin

Chorale

Théâtre d'improvisation

DES EVENEMENTS

Restitutions des élèves, étapes de

travail, temps forts, spectacles ou

performances en petites jauges,

Conférences

Expositions d'arts plastiques amateurs

en lien avec la Maison des Arts

Installations artistiques et musicales

Festival Petite enfance

Evènements CSTI

DES MISES A DISPOSITION POUR DES PROJETS ARTISTIQUES

s'adresser aux artistes amateurs, semi

pro ou pro à la recherche d'espaces de

travail. Pour quoi faire?

Travailler une forme

Répéter

Présenter une étape de travail à un

public

Etre en résidence

DES STAGES EN WE ET VACANCES

le nombre de stages est jusqu'alors

limité du fait de la disponibilité de

l'abordage. Leur volume pourrait

augmenter

En prévision : stages de yoga avec

accompagnement musical, Brico

Couture, Danse/Musique et

improvisation, Stages parents/enfants

Handicap, Photo, partenariats avec

artistes et associations souhaitant faire

découvrir leur activité.

LE LIEU DE LA CSTI

objectifs : développer une nouvelle activité

autour de la CSTI. Médiations, Expositions,

Temps forts, Sciences participatives

Au delà des temps forts proposer des

ateliers de médiation scientifique

construits durant l'année 2024 ou

réalisés par des partenaires en lien avec

la thématique arts & sciences.

Proposer des expositions de structures
régionales (ATRIUM) et nationales ou de
laboratoires de recherche.

Accueillir des groupes pour oeuvrer

collectivement dans le cadre des

sciences participatives.

STAGES DE PREFORMATION - PERMIS DE CONDUIRE

Les bénéficiaires du dispositif "permis

pour l'avenir seront accueillis chaque

trimestre pendant une semaine pour leur

stage de préformation afin d'accéder à

la formation Code/Permis

AMENAGEMENT 2EME ETAGE

AMENAGEMENT MOBILIER

#1 Avenue
Aristide Briand



MATERIEL

Ordinateur
imprimante
fournitures
Tapis danse
tréteaux
plateaux bois
chaises légères
canapé
rideaux
étagères
bancs
tabourets
cimaises mobiles
système son
système projection
armoire fermée à clé
téléphone



partenariats
ressourceries/récup

PERMIS POUR L'AVENIR

AUTO ÉCOLE SOCIALE

**QUAND
L'INSERTION
SOCIALE ET
PROFESSIONNELLE
PASSE
PAR
LE PERMIS DE
CONDUIRE**



**UNE EXPÉRIENCE
ET UNE EXPERTISE
RECONNUES
DEPUIS 1991**

Le permis pour l'avenir a formé au permis de conduire plus de 516 personnes depuis 2016.

Territoires d'intervention dans le 27 :

Evreux et agglomération
Evreux Portes de
Normandie, Interco
Normandie Sud Eure,
Bernay



OBJECTIFS

- > Favoriser l'insertion sociale et professionnelle des personnes en leur donnant la possibilité d'une plus grande autonomie notamment pour la recherche d'un emploi.
- > Donner un outil professionnel dans le cadre d'un emploi.
- > Être complémentaire par rapport aux dispositifs existants.



NOTRE VALEUR AJOUTÉE

Accompagnement social, pédagogie adaptée, prise en compte des freins et difficultés des bénéficiaires, ateliers et voyages pédagogiques.

DEVENIR BENEFICIAIRE

Pour bénéficier de l'action "Permis pour l'Avenir" il faut :

- Être âgé de 18 ans
- Habiter un des territoires couverts par l'action (EPN, INSE, Bernay Terres de Normandie).
- Être adressé par un partenaire de l'action selon le territoire (Travailleurs sociaux, Pôle emploi, Mission Locale, associations d'insertion, Wimoov, ADS, Accès, etc.)
- Accepter la vérification de vos ressources et un suivi avec les équipes socio-éducatives de votre secteur.

PARTENAIRES RÉSEAU FINANCEURS



CENTRE DE FORMATION



Interventions : Ateliers seniors, préparation au code en chantier d'insertion, prévention routière, diagnostics mobilité

INTERVENTIONS MAISON D'ARRÊT D'ÉVREUX

Préparation, dans la Maison d'arrêt, à l'obtention du code de la route pour des personnes placées sous main de justice. En collaboration avec le SPIP de l'Eure dans le cadre de projets de réinsertion et de prévention de la récidive.

3 ANTENNES

Antenne Évreux : 59 rue St Germain
(1er étage), 27000 ÉVREUX

02 32 31 86 88

06 81 66 73 63

Antenne Bernay : 37 Rue Louis
Gillain, 27300 BERNAY

02.32.31.86.88

09.72.60.16.00

Antenne INSE : Maison Dufour, 86
Avenue André Chasle, 27130

Verneuil d'Avre et d'Iton

06.75.56.53.68

06.59.34.45.68

CENTRE SOCIAL

LES MAISONS DE NAVARRE

**AU COEUR DE
NAVARRE,
QUARTIER
PRIORITAIRE
D'EVREUX,
DYNAMIQUE ET EN
PLEIN
DEVELOPPEMENT**



**UN PROJET SOCIAL
ECRIT
AVEC ET POUR
LES HABITANTS
EN 2022**

80 partenaires associatifs et sociaux sollicités lors du diagnostic de territoire

CE QU'EST UN CENTRE SOCIAL

- Un équipement de quartier à vocation sociale
- Un équipement à vocation familiale et plurigénérationnelle
- Un lieu d'animation de la vie sociale
- Un lieu d'interventions sociales concertées et novatrices

DES POLES - UNE EQUIPE DE 6 PERSONNES

- POLE ACCUEIL
- POLE FAMILLES
- POLE MOBILITE
- POLE ENFANCE JEUNESSE
- POLE ANIMATION DE LA VIE LOCALE

90

ACTIONS EN 2023

200

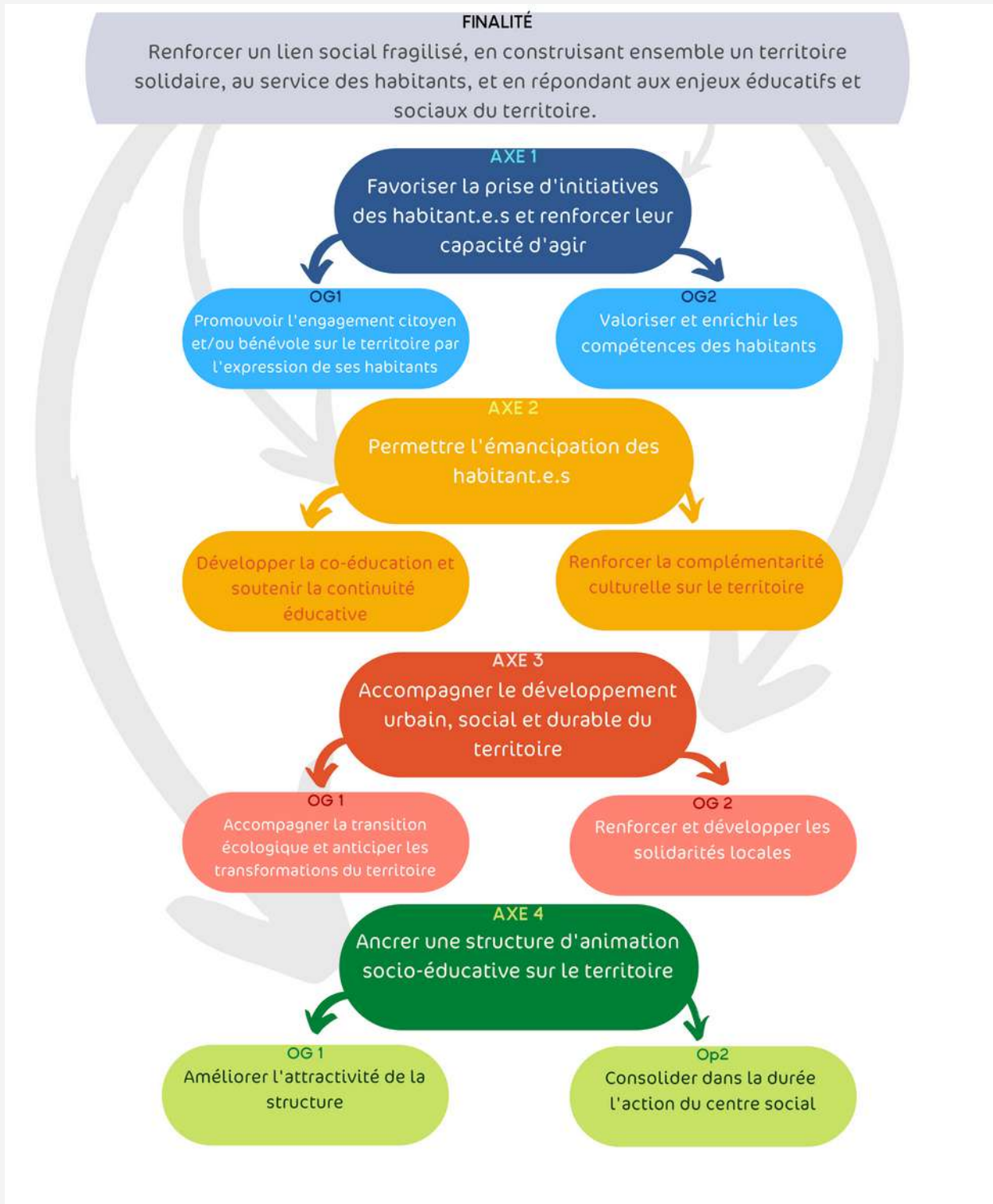
JEUNES 12/17 ANS
ACCUEILLIS

100

FAMILLES TOUCHEES

AXES DU PROJET SOCIAL

2023 - 2027



PÔLES

2023 - 2027



